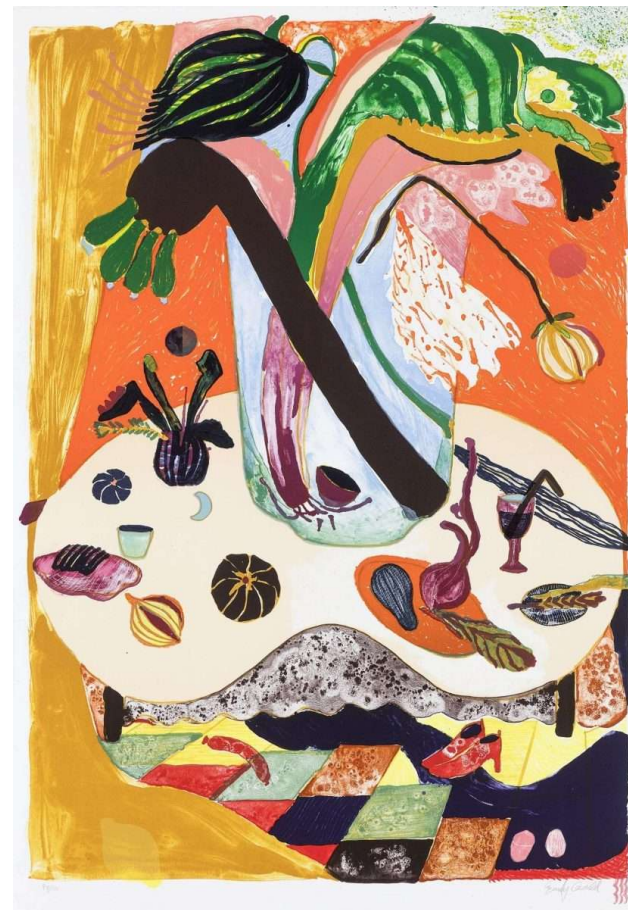


Nr.	Titel og kunstner	År	HxB
1	Elements - Emily Gernild	2018	112x81
2	Komposition - Emily Gernild	2019	67x51
3	Chili - Emily Gernild	2018	69x87
4	Fork - Emily Gernild	2018	69x87
5	Komposition - Emily Gernild	2019	52x66
6	Komposition - Emily Gernild	2019	52x66
7	Komposition - Emily Gernild	2019	52x66
8	Verrige de l'æoil - Corneille		81x57
9	La belle et la bete - Corneille	1974	76x62
10	Komposition - Corneille	1973	77x61
11	Verrige de l'æoil - Corneille		81x57
12	Verrige de l'æoil - Corneille		81x57
12	Verrige de l'æoil - Corneille		81x57
13	Komposition - Walasse Ting		62x75
13	Komposition - Walasse Ting		62x75
16	"Komposition" - John Chamberlain		118x83

FARVEN SOM DRIVKRAFT



Emily Gernild
Kunst På Arbejde

KUNST PÅ ARBEJDE – NORDENS STØRSTE KUNSTDELER

Kunst På Arbejde bringer kunst ud til arbejdspladser over hele landet. Vi skaber inspirerende miljøer, der styrker kreativitet, trivsel og samarbejde – og gør kunsten tilgængelig som et strategisk ledelsesværktøj.

Med værker af over 500 kunstnere og én af Danmarks største private samlinger oplever mere end 30.000 mennesker dagligt vores kunst. Vi står for alt – fra kuratering til ophængning – og tilbyder skiftende udstillinger, rådgivning, events og møder med kunstnere.

Start samtalen på arbejdspladsen med inspiration fra udstillingsfolderen, vores samtalekort eller deltag i vores events. Læs mere på kunst-paa-arbejde.dk.

FARVEN SOM DRIVKRAFT

Farven som drivkraft

De ekspressive farver er en væsentlig drivkraft for mange kunstnere – særligt i tiden efter Anden Verdenskrig, hvor den abstrakte ekspressionisme og CoBrA-bevægelse så dagens lys, men også flere kunstnere fra 2020'erne som Emily Gernild (f. 1985) deler samme palet som bl.a. den belgiske CoBrA-kunstner Corneille (1922-2010), den amerikanske kunstner John Chamberlain (1927-2011) og den kinesisk-amerikanske kunstner Walasse Ting (1929-2010).

Den danske maler **Emily Gernild** (f. 1985) er uddannet ved Det Fynske Kunstakademi og Düsseldorf Akademie, hvor hun bl.a. var elev af kunstneren Tal R. Gernild henter inspiration fra klassiske motiver som blomsterbilleder, opstillinger og vanitas-billeder. Stilen er ekspressiv og farverne er ekstremt stærke. De skaber tilsammen en voldsom dynamik i billederne uden at motiverne forsvinder – for der er mange fint detaljerede elementer, bl.a. bladenes linjer, fiskens skæld og papegøjens fjerpragt.

Billedernes rumopbygning anerkender ikke gældende regler for centralperspektiv med illusion af rumdybde. Der er derimod tale om et mere fladebetonet perspektiv, hvor de enkelte genstande ligger fladt på fladen. Det øger nok abstraktionen, men det fjerner ikke genkendeligheden i de farverige motiver.

Kunstneren **Corneille** / Guillaume Cornelis van Beverloo (1922-2010) arbejder også med den stærke farvepalet og det fladebetonede perspektiv. Han var med til at starte Cobra-bevægelsen i Paris i 1948 på initiativ af Asger Jorn. Fra starten var Corneilles maleri noget af et oprør mod den tids småborgerlighed og gode smag, men er i dag en anerkendt kunstner, der er elsket for sine spontane og fabulerende universer bestående af kvinder, fugle og andre symboler.

Corneille var på mange måder poeten, som engageret fløj afsted mellem himlens skyer med udsigt til markernes farvefelter, byernes skorstene, brusende kyster og frodige kvinder. Han kan godt minde lidt om vores hjemlige Carl-Henning Pedersen, men Corneille er alligevel helt sig selv.

John Chamberlain (1927-2011) var en amerikansk kunstner, der egentlig var bedst kendt som billedhugger. Han indskrives i popkunsten og den abstrakte ekspressionisme, som dominerede amerikansk kunst i tiårene efter Anden Verdenskrig. Kendetegnet for sidstnævnte kunstretning er ønsket om at udtrykke sig ubevidst og spontant via løse penselstrøg. De to største amerikanske eksponenter inden for denne strømning er Jackson Pollock og Willem de Kooning. Herhjemme var Asger Jorn en af de helt store drivkræfter, som netop tog det abstrakt-ekspressive maleri til helt nye højder.

Walasse Ting (1929-2010) var en kinesisk-amerikansk kunstner, digter og forfatter. Han er bedst kendt for sine farverige billeder af sensuelle kvinder, dyr og fugle. Ting var oprindeligt

født i Shanghai, men flyttede som ung først til Hong Kong og sidenhen til Paris, hvor han fik forbindelse til CoBrA-bevægelsen. Senere flyttede han til New York, hvor han blev inspireret af popkunst og abstrakt ekspressionisme, men vendte dog senere i livet tilbage til den figurative kunst.

KPA, 2021

